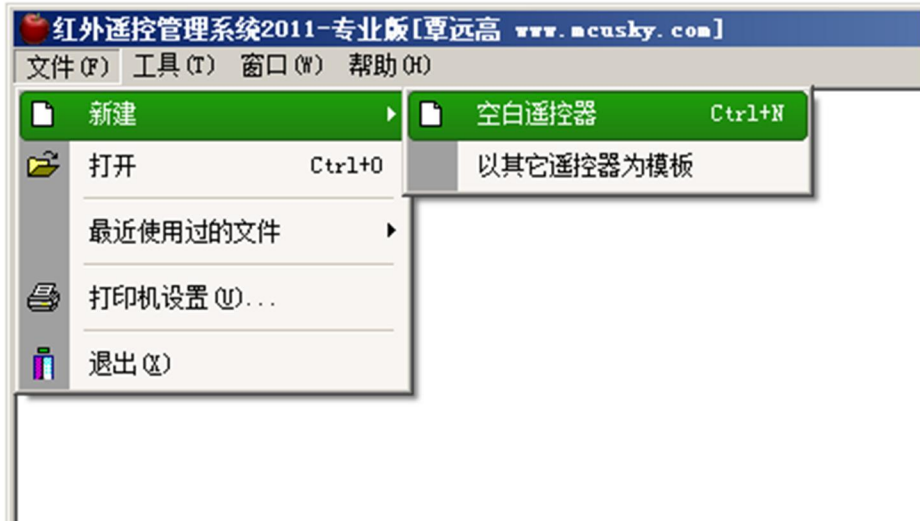


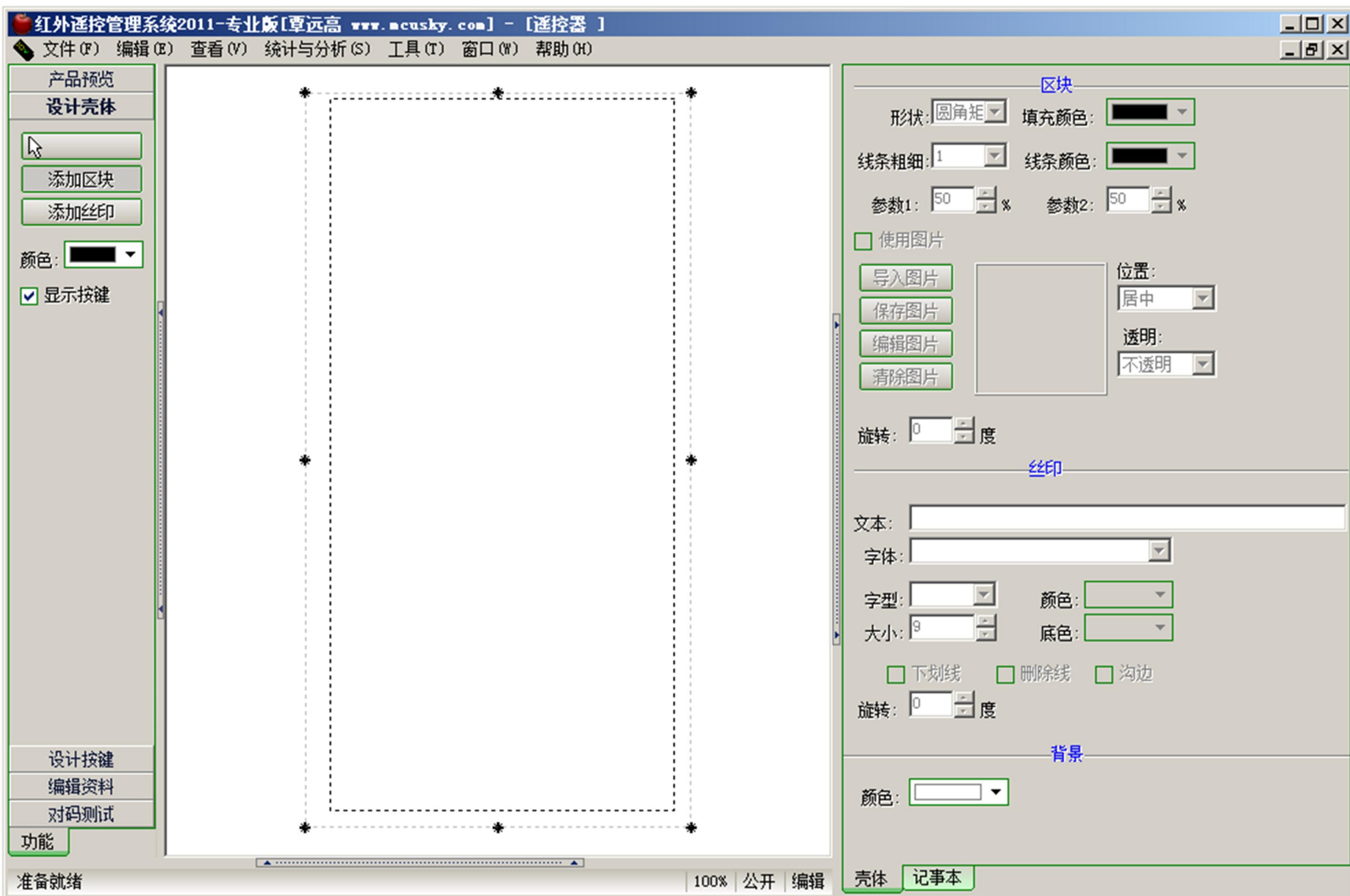
# 如何制作遥控器文档

## 一、新建一个空白遥控器

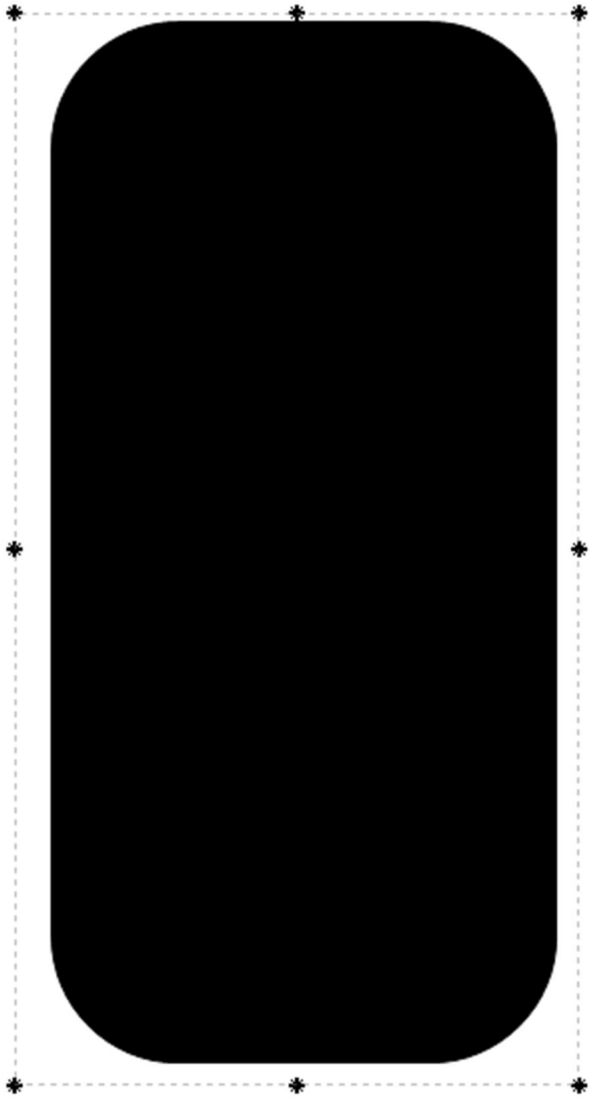


## 二、设计壳体

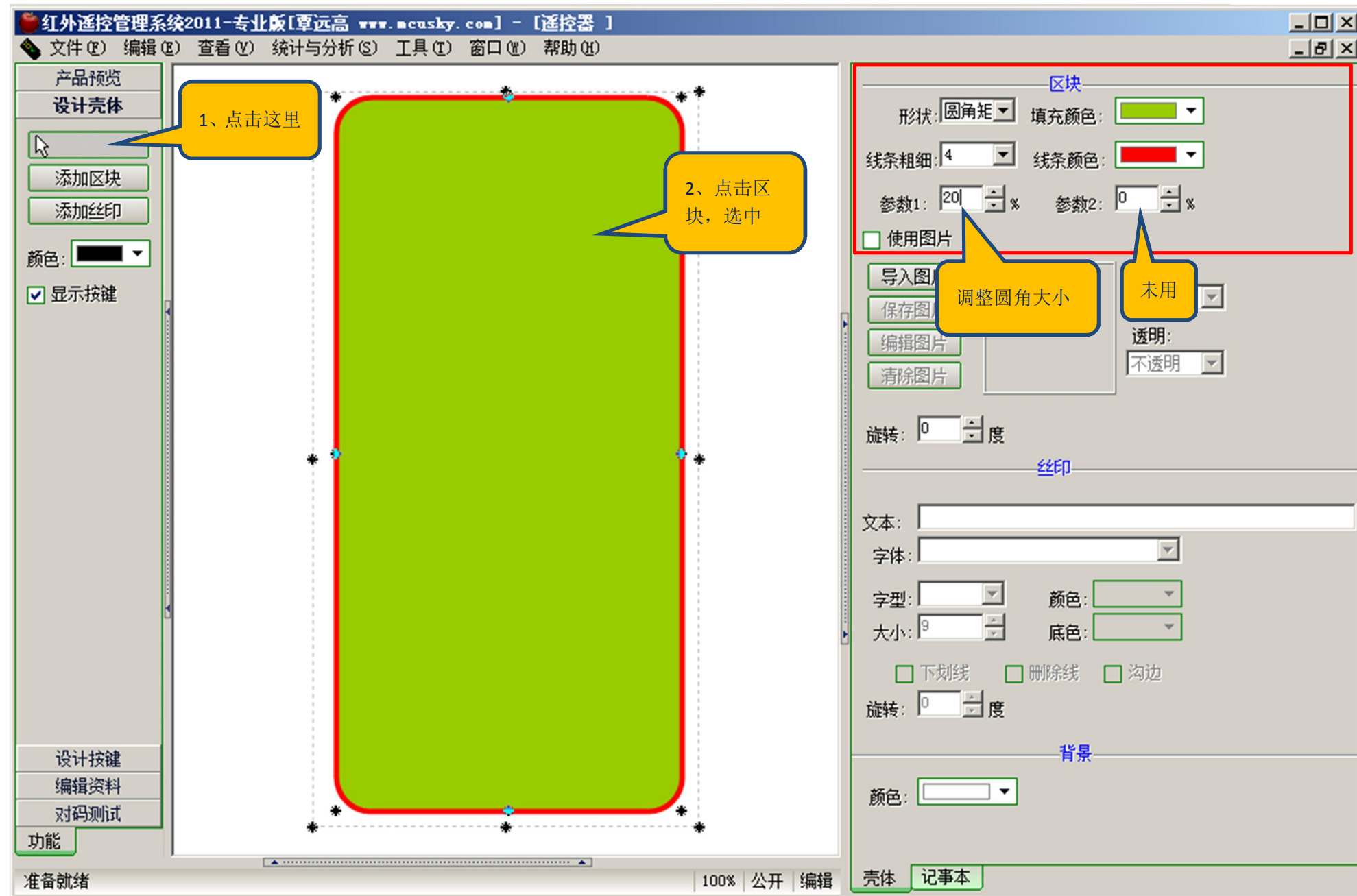
- 1、选择“设计壳体”。
- 2、选择“添加区块”，用鼠标左键从左上角拖到右下角画出壳体轮廓方框图。



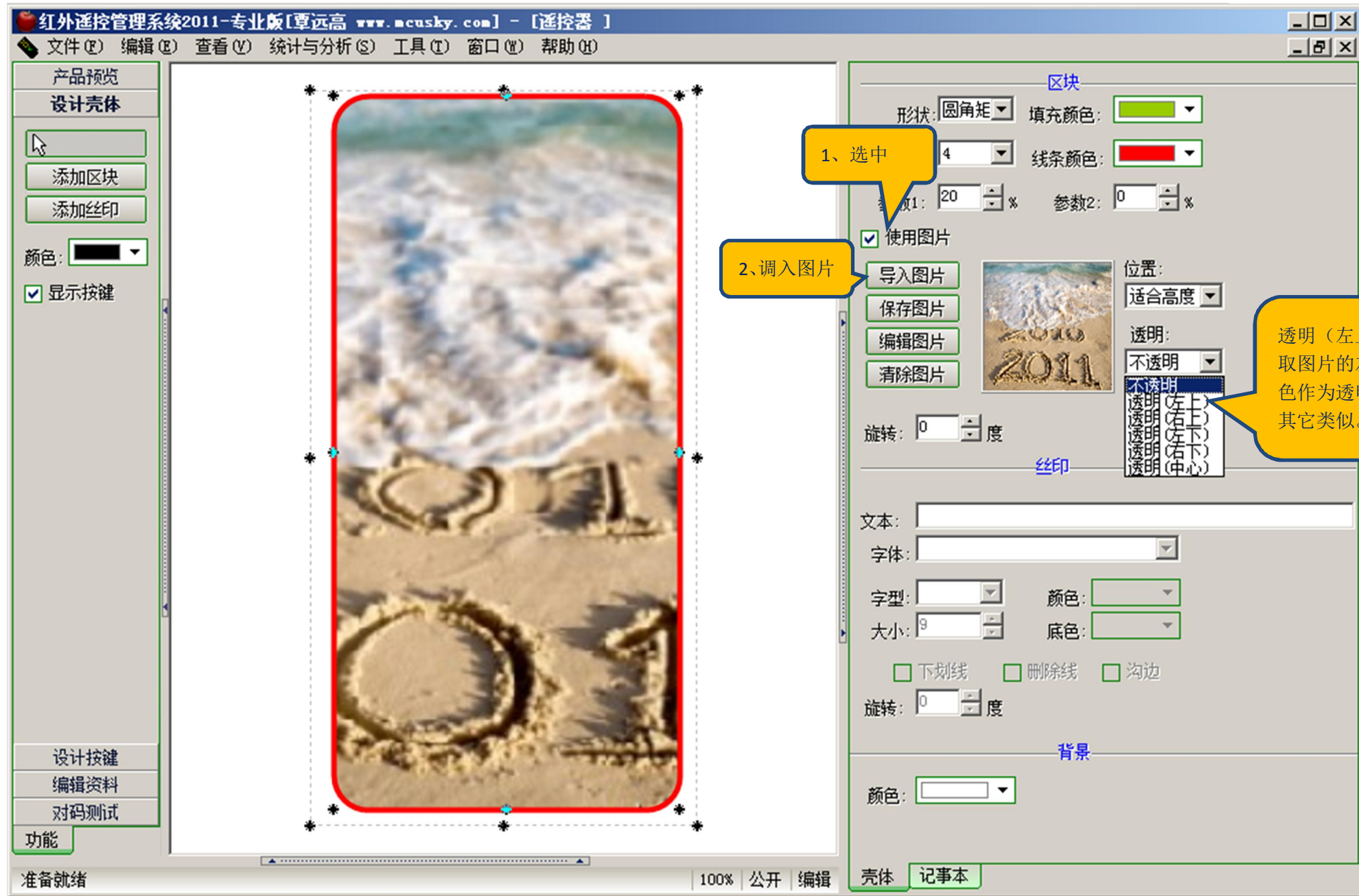
- 3、放开鼠标，得到如下的外壳图



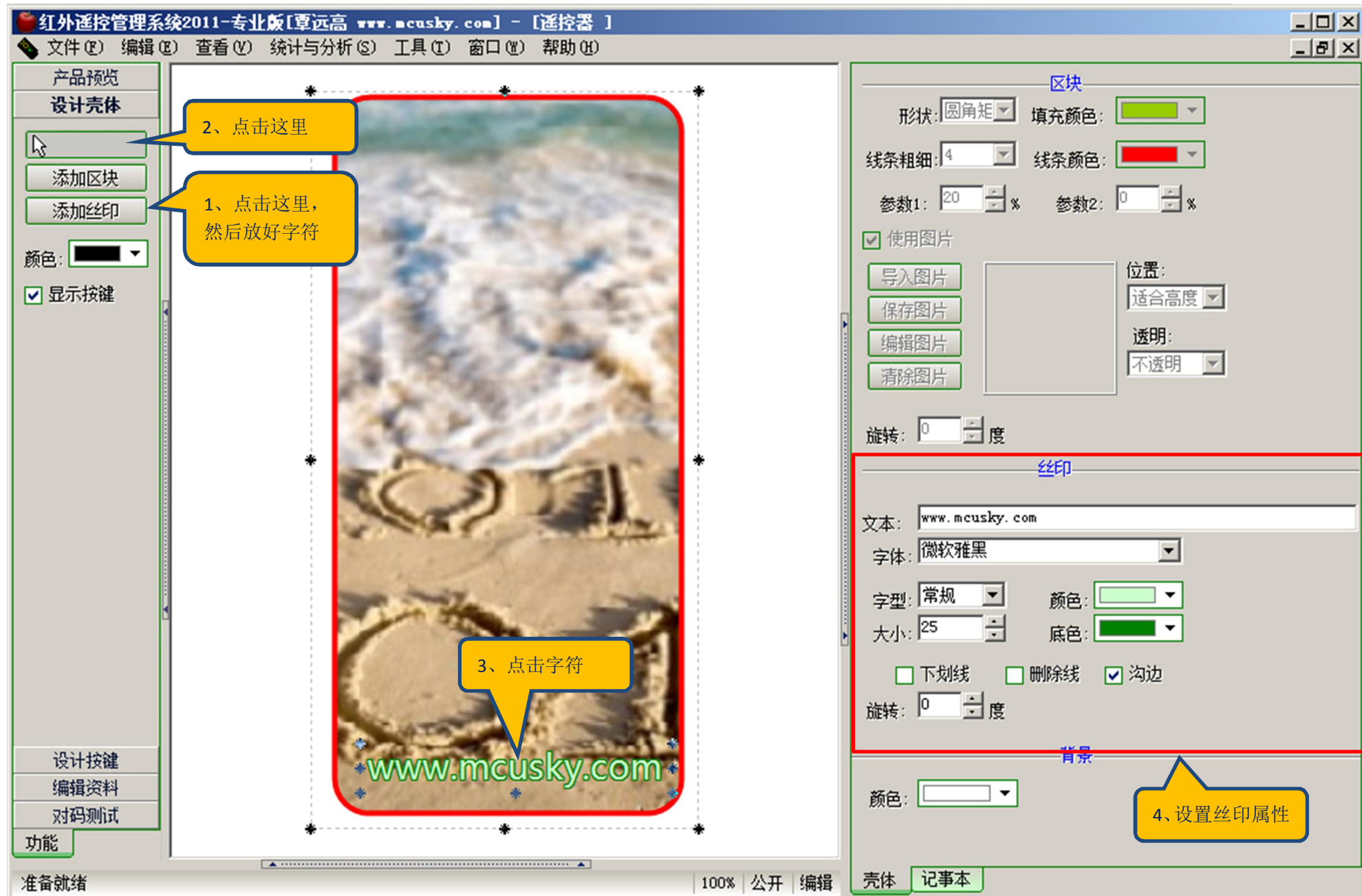
4、编辑壳体属性



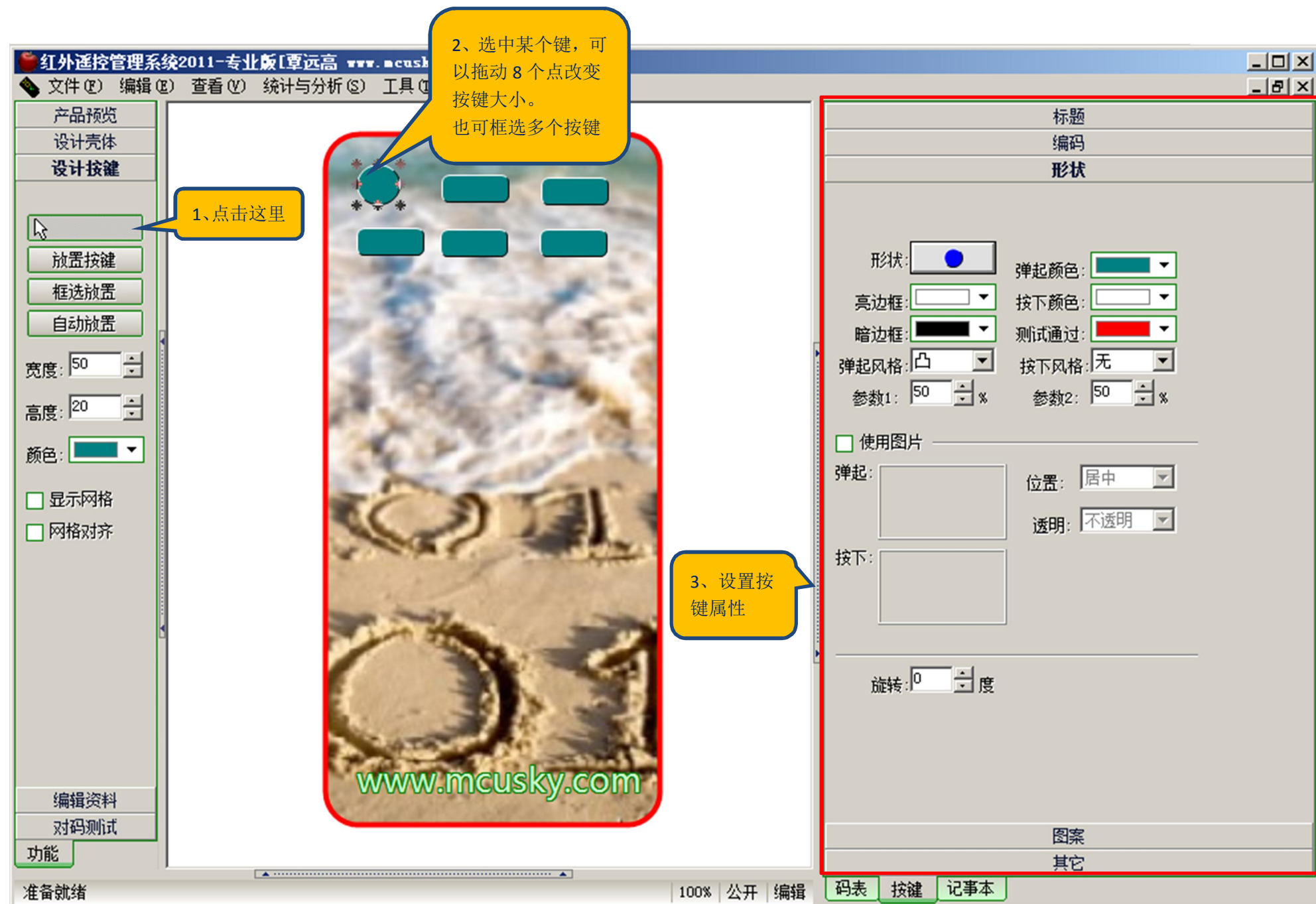
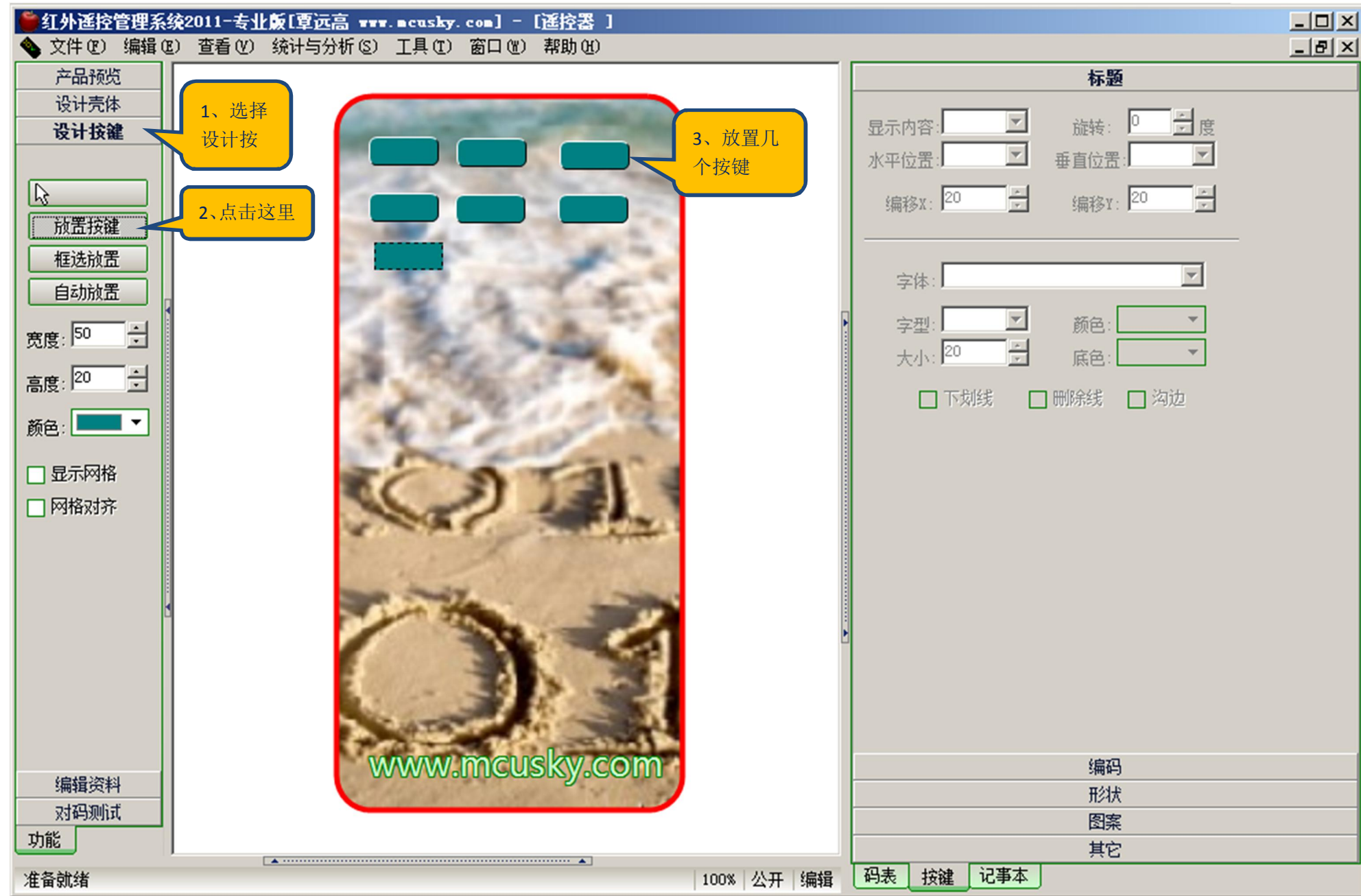
5、用图片作背景

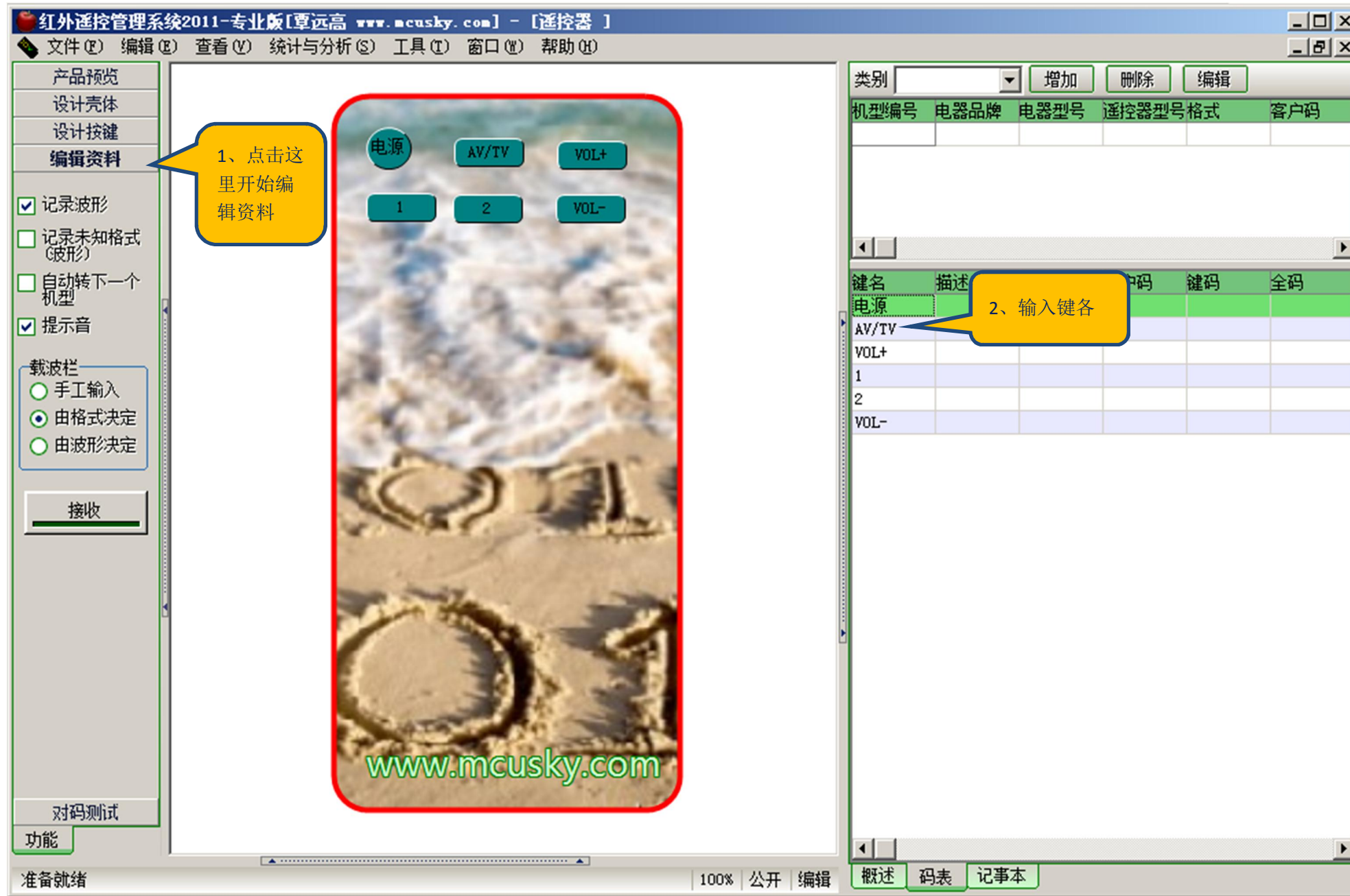


6、添加丝印



三、设计按键



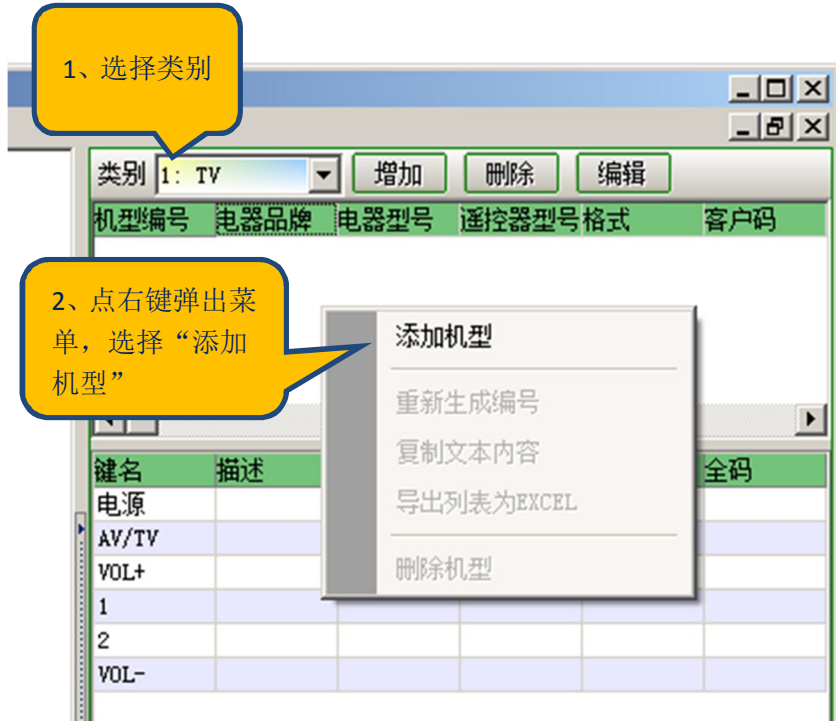
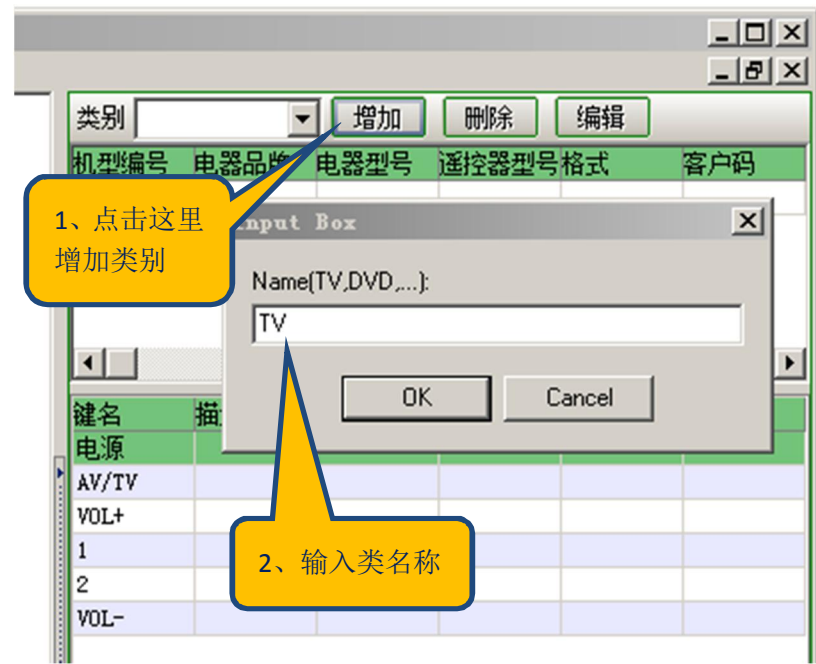


#### 四、添加类别和机型

我们把单一遥控器也看成万功能遥控器，把它看成只有一个编码的万功能遥控器，实现统一的管理。

万功能遥控器对编码的管理一般分为几大电器类别（如下图有4个类别：TV，VCR，AUX1，AUX2），然后每个类别下有数量不等的机型。





#### 五、录入编码

选择分析仪软件, 并确保正常解码

1、点击“允许接收”, 进入接收编码状态

2、点击第1个键, 从第1个键开始录入, 此时按遥控器上第1个键, 编码自动填入, 光标跳到下一个键, 按遥控器的第2个键, 录入第2个码, ……

键名	描述	格式	客户码	键码	全码
电源		LC7464M P: 00802002	10	02 20 80 (	
AV/TV		LC7464M P: 00802002	11	02 20 80 (	
VOL+					
1					
2					
VOL-					

六、对码测试

红外遥控管理系统2011-专业版[覃远高 www.mcusky.com] - [遥控器]

文件(F) 编辑(E) 查看(V) 统计与分析(S) 工具(T) 窗口(W) 帮助(H)

产品预览  
设计壳体  
设计按键  
编辑资料  
对码测试

有序比对  
 比对全码  
 比对码长  
 比对波形  
 出错重新开始  
 第一个键重新开始  
 自动转下一个机型

正确音  
 错误音  
 "PASS"音

重测

清零

接收允许

功能

1、录入所有键后, 切换到“对码测试”

2、点击“接收允许”, 进入接收编码对码状态

3、从第1个键开始按对应的遥控器按键, 测完后显示“PASS”

www.mcusky.com

类别: 1: TV 增加 删除 编辑

机型号	电器品牌	电器型号	遥控器型号格式	客户码
B001			LC7464M Pa	00802002

键名	描述	格式	客户码	键码	全码
电源		LC7464M P:	00802002	10	02 20 80 (
AV/TV		LC7464M P:	00802002	11	02 20 80 (
VOL+		LC7464M P:	00802002	12	02 20 80 (
1		LC7464M P:	00802002	13	02 20 80 (
2		LC7464M P:	00802002	14	02 20 80 (
VOL-		LC7464M P:	00802002	15	02 20 80 (

LC7464M Panasonic: 02 20 80 00 11 91 | 100% | 公开 | 编辑

码表 测试方案 记事本