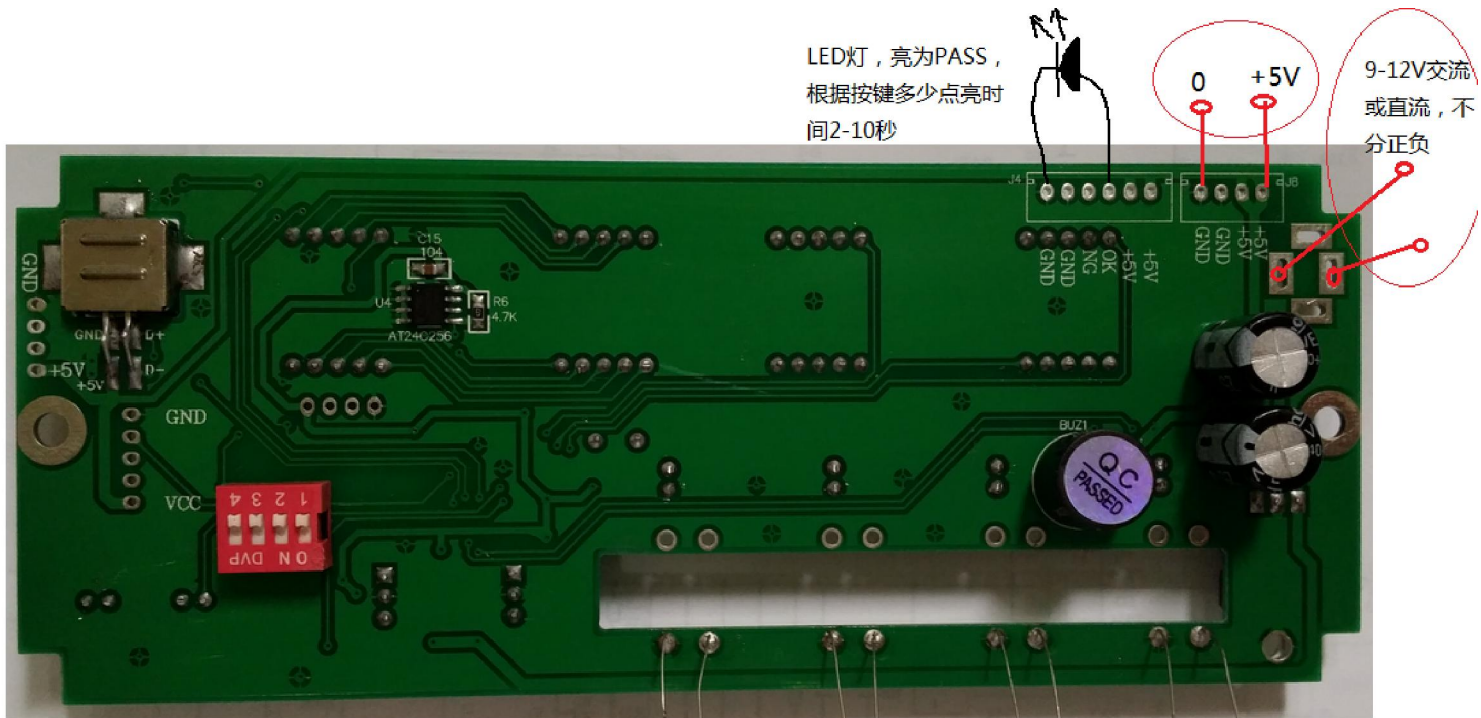
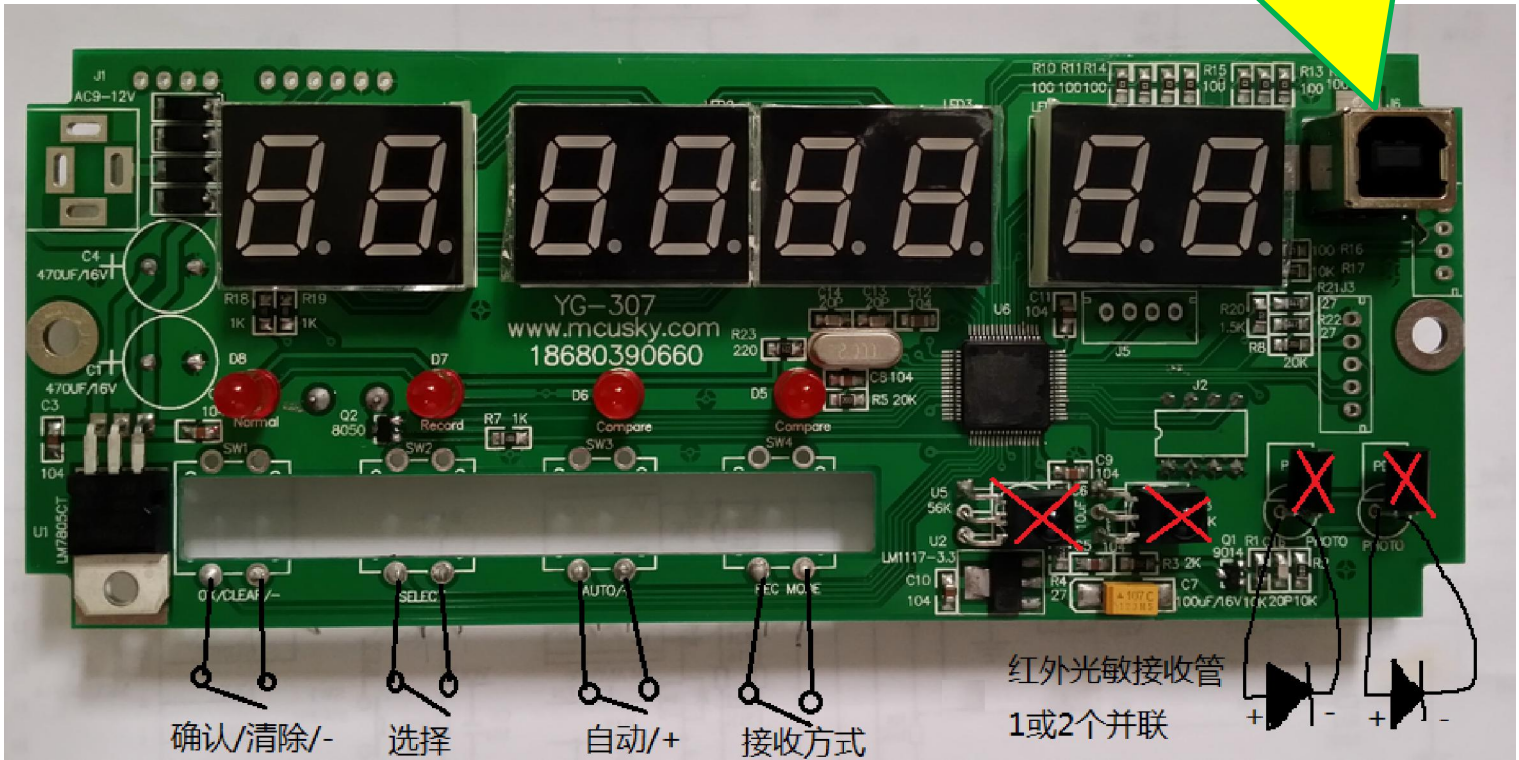


# YG-307 遥控器解码板用在自动测试机上的说明书

## 【基本接线图】

USB 接口，用于升级程序，如果不用可以摘掉，这样可以直接用原 YG-306 的面板了



拨动开关设置

状态	4	3	2	1
OFF	没用	测试过程有声音	PASS 不灭	手动测试机用
ON	没用	测试过程无声音	PASS 延时灭	自动测试机用

## 【电源】

按上图可以接 9-12V 交流电或直流电，或者直接接 5V 稳压电源。

## 【指示灯】

LED 灯由用户自备

- 1、PASS (OK) 灯: 驱动电压 3.3V, 板上已接有 1K 电阻, 只要接 LED 就可以, 当测试通过时, 数码管上会显示“PASS”, 同时点亮 LED 灯几秒钟。
- 2、NG 灯: 驱动电压 3.3V, 板上已接有 1K 电阻, 只要接 LED 就可以, 当某个出错时, 点亮 LED 灯几秒钟。

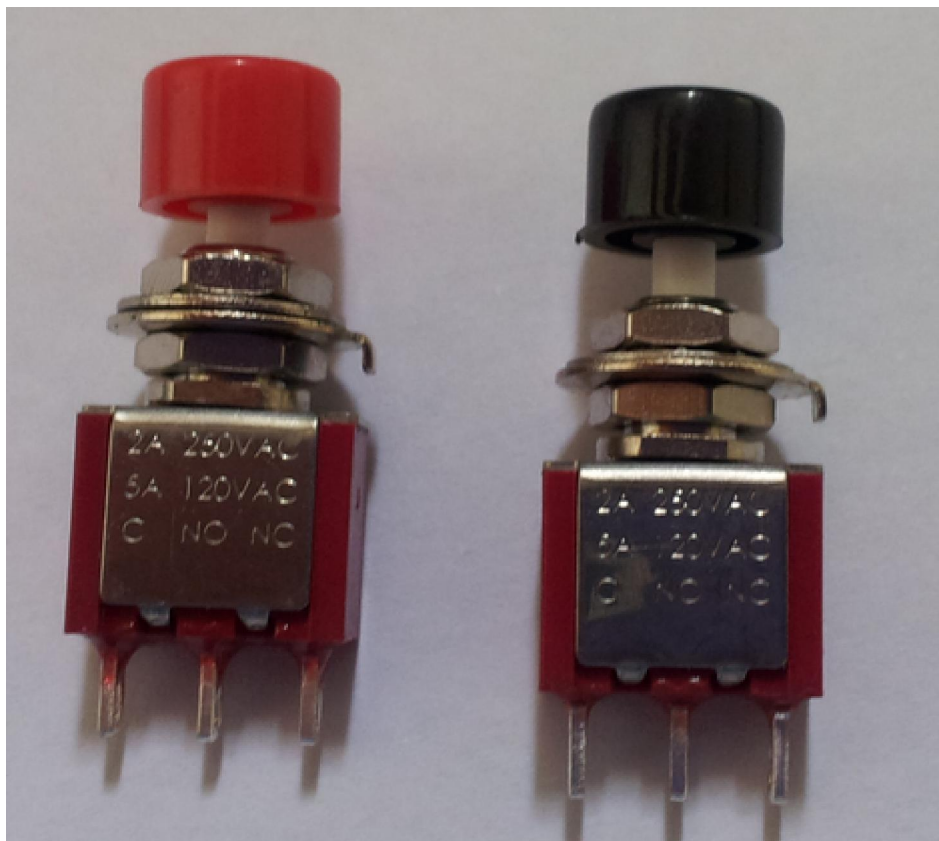
## 【按键】

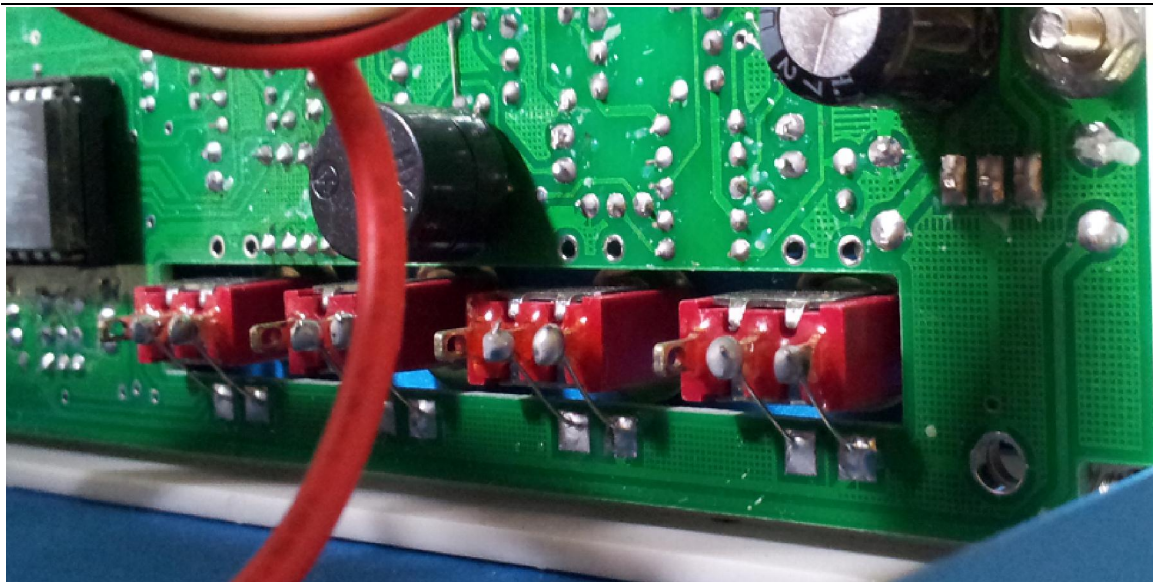
按键由用户自备, 有两种按键可以选择。

- 1、第一种可以直接焊在板上, 如下图:



- 2、第二种则固定在面板上, 再用线连到板上, 如下图:





### 【红外接收管】

红外接收管有正负之分，长管为正，短脚为负，对应接线图上正负极，用线引把接收管引到遥控器前面安装，2-5cm 距离对准遥控器的发射管，一般自动测试机分两组遥控器测试，所以每个 YG-306 要接两个接收管，并联连接。



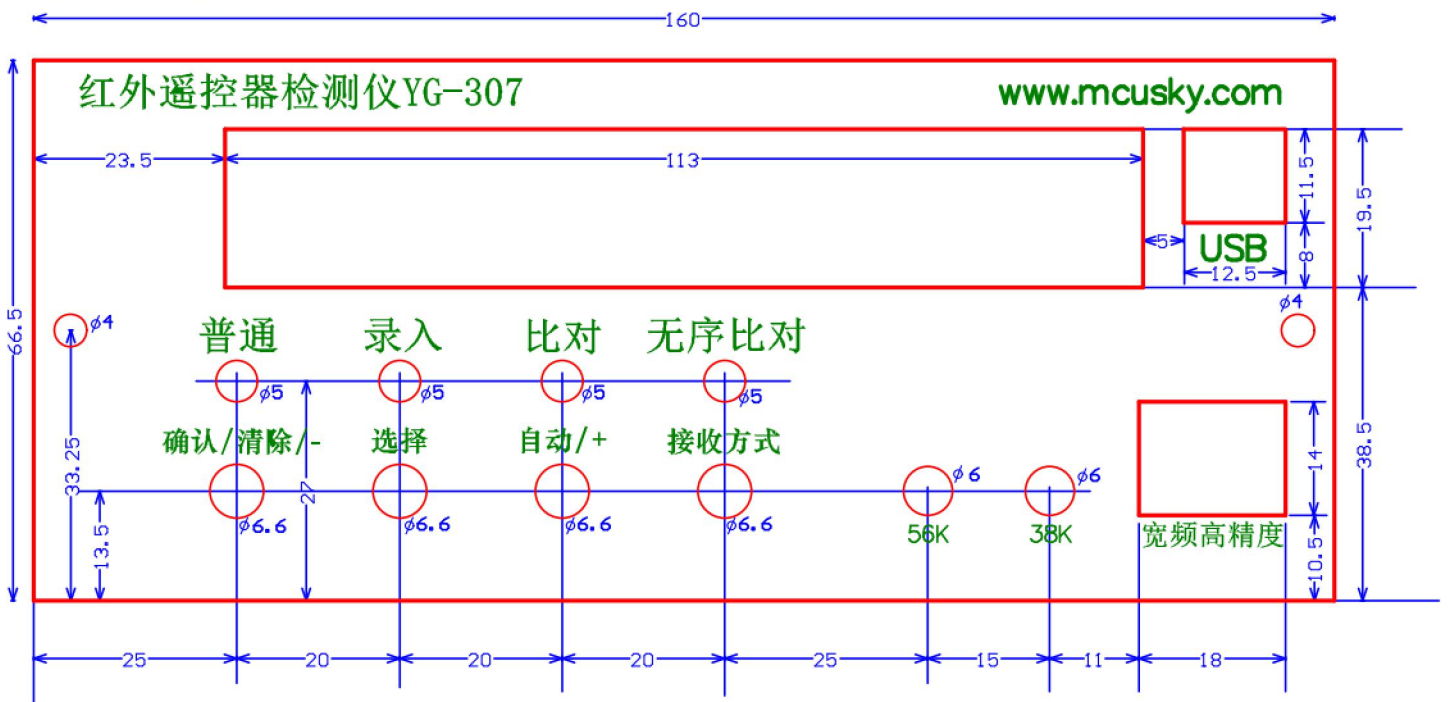
### 【面板】

本公司不提供面板，由用户自己定做，以下为参考图：



### 【尺寸图】

前面板(外视图) 蓝底黑色丝印 单位: mm



### 【整机效果图】



## 【使用说明】

测试机上解码板与 YG-307 成品机操作方式有一点点不同:

- 1、录入模式: 解码板只支持自动录入模式, 选择到录入模式后, 即可按下所有遥控器按键, 解码板会自动记录并保存。
- 2、接收方式: 解码板只支持红外接收管, 使用时请注意按接收方式键到最右边小数点点亮, 否则收不到信号。
- 3、其它功能与成品机一样, 请看 YG-307 成品机说明。

## 【软件更新】

- 4、最新软件下载地址: [http://www.mcusky.com/apple\\_down.htm](http://www.mcusky.com/apple_down.htm), 找到 YG-307 管理软件, 下载后运行软件, 用 USB 线连接仪器到电脑, 软件会自动识别并提示更新。

## 【供货说明】

- 1、本公司只提供解码板和红外接收管。
- 2、其它按键、面板、电源、USB 线由用户自行采购。